

WAECO

AirCon Service

Dometic WAECO International
GmbH Hollefeldstraße 63
48282 Emsdetten
Tel. 02572 / 879-0
Fax. 02572 / 879-300
www.dometic.com

Bedienungsanleitung RECYCLE GUARD YF

8885200275

12.05.2016

4445101543

Seite 1/2



Achtung!

Eine unsachgemäße Anwendung kann zur Verunreinigung der Klima-Service-Station führen!

Bringen Sie die Klima-Service-Station in einen druckfreien Zustand.

Wir empfehlen, sich nach den Vorgaben zu richten, die der Hersteller ihres Wiederaufbereitungsgerätes für das Absaugen von und das Befüllen mit Kältemittel gibt.

An einer vollautomatischen Klima-Service-Station ist beim Einsatz des Recycle Guard YF ein vollautomatischer Klimateilprozess nicht durchführbar.



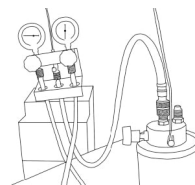
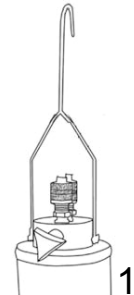
Tragen Sie beim Umgang mit Kältemittel Handschuhe!



Tragen Sie beim Umgang mit Kältemittel eine Schutzbrille!



Nur fachkundiges Personal darf mit diesem Gerät arbeiten.



2

Verwendung von Recycle Guard YF™

Recycle Guard YF entfernt während des Wiederaufbereitungsvorgangs Farbpartikel, Schmier- und Dichtmittel sowie weitere Verunreinigungen aus dem Kältemittel, bevor dieses in die Wiederaufbereitungsmaschine gelangt.

Der Recycle Guard YF lässt sich mit Kältemittel sowohl in flüssigem als auch in gasförmigem Zustand verwenden. Sollte jedoch eine übermäßige Menge flüssigen Kühlmittels in den Recycle Guard YF gelangen, wird die Wiederaufbereitungszeit verlängert.

Optimale Ergebnisse lassen sich erzielen, wenn das Kühlmittel in gasförmigem Zustand wiederaufbereitet wird. Es wird daher empfohlen, den Recycle Guard YF an die Anschlüsse des Fahrzeuges anzuschließen, die das Kältemittel in gasförmigem Zustand enthalten. Stellen Sie vor dem Start der Wiederaufbereitung an der Saugdruckseite sicher, dass der Anschluss an der Hochdruckseite geschlossen ist, entweder manuell oder durch Software-Einstellung.



Achtung!

ENTLEEREN SIE DEN TANK DES RECYCLE GUARD YF NACH JEDEM WIEDERAUFBEREITUNGSVORGANG!

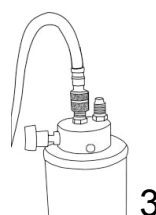
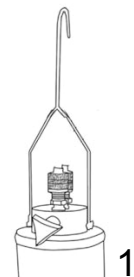


Wichtig!

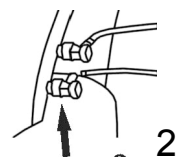
Das Recycle Guard YF-Filterungssystem (Art.-Nr.: 8885200061 / Ersatzfilter) sollte nach 50 Stunden Wiederaufbereitungs-/Befüllbetrieb bzw. bei deutlicher Verlangsamung der Wiederaufbereitungsgeschwindigkeit Ihrer Klimaanlage-Wartungsmaschine ersetzt werden.

Anschluss der Ausrüstung

- Befestigen Sie den im Lieferumfang enthaltenen Bügel mithilfe der beiden mitgelieferten Schrauben an der Einheit (Der Recycle Guard YF MUSS AUFRECHT STEHEND befestigt bzw. verwendet werden) (Siehe Abb. 1).
- Trennen Sie die blaue Schnellkupplung vom Anschluss an der Wiederaufbereitungsmaschine (siehe Abb. 2).
- Schließen Sie die blaue Schnellkupplung am Einlassanschluss (mittlerer Anschluss) des Recycle Guard YF an (siehe Abb. 3).
- Schließen Sie das eine Ende des zusätzlichen Schlauches (ND-Anschluss) am Saugdruckanschluss des Recycle Guard YF an.



3



2

WAECO

AirCon Service

Dometic WAECO International
GmbH Hollefeldstraße 63
48282 Emsdetten
Tel. 02572 / 879-0
Fax. 02572 / 879-300
www.dometic.com

Bedienungsanleitung RECYCLE GUARD YF

8885200275

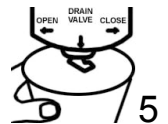
12.05.2016

4445101543

Seite 2/2

Recycling-Betrieb

- Schließen Sie den Saugdruck-Wartungsschlauch des Recycle Guard YF am Fahrzeug an.
- Drehen Sie den Drehregler am Recycle Guard YF im UHRZEIGERSINN bis zum Anschlag (siehe Abb. 4).
- Führen Sie den Recycling-Vorgang entsprechend den Herstelleranweisungen durch.
- Stellen Sie nach dem Recycling-Vorgang einen kleinen Behälter (ca. 200 ml) unter den Recycle Guard YF.
- Öffnen Sie das Ablassventil am Recycle Guard YF (siehe Abb. 5). Schließen Sie das Ablassventil, nachdem Sie die Einheit entleert haben.
- Bestimmen Sie die abgelassene Ölmenge und führen Sie diese der Klimaanlage manuell vor der Befüllung wieder zu.
- Entsorgen Sie das aufgefangene Dichtmittel, das Öl und die Farbpartikel entsprechend den geltenden kommunalen, Bundes- und Länderbestimmungen.



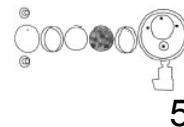
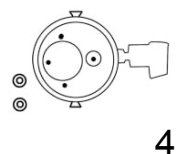
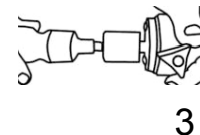
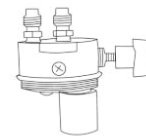
Evakuieren und Befüllen:

- Drehen Sie den Drehregler im GEGENUHRZEIGERSINN bis zum Anschlag (nur handfest), um den Filterungskreislauf zu umgehen (siehe Abb. 6).
- Befolgen Sie die Anweisungen des Geräteherstellers für das Absaugen von und Befüllen mit Kältemittel.
- Schließen Sie den Hochdruckserviceschlauch (rot) an die Klimaanlage an.



RECYCLE GUARD YF™ - ANLEITUNG FÜR DEN FILTERWECHSEL

- Trennen Sie alle Schläuche von den Anschlüssen und nehmen Sie den Recycle Guard YF von der Klima-Service-Station ab.
- Schrauben Sie den Ventilkörper (Oberseite) vom Tank des Recycle Guard YF ab, um Zugang zu den Filterelementen zu erlangen (siehe Abb. 1).
- Entfernen Sie den O-Ring und ersetzen Sie ihn durch einen neuen. Dieser wird als Teil des Austauschsatzes mitgeliefert (siehe Abb. 2).
- Schrauben Sie den primären (Trommel-) Filter vom Ventilkörper ab und ersetzen Sie ihn durch ein neues Element (siehe Abb. 3).
- Entfernen Sie die beiden Schrauben (Sechskantkopf), mit denen die Abdeckung des sekundären Filterelements (runde Scheibe Ø 25 mm) befestigt ist, und entfernen Sie die Abdeckung (siehe Abb. 4).
- Entfernen Sie den oberen Haltering, den Sekundärfilter und das Maschensieb. (Der sekundäre Filter und das Maschensieb befinden sich unterhalb der Elementabdeckung zwischen zwei Halteringen.) (siehe Abb. 5)
- Installieren Sie den neuen sekundären Filter, das Maschensieb und die Halteringe in umgekehrter Reihenfolge im Ventilkörper des Recycle Guard YF.
 - a) Legen Sie einen Haltering (nach unten gerichtet) in den Ventilkörper ein.
 - b) Legen Sie das Maschensieb ein.
 - c) Legen Sie den sekundären (Papier-) Filter ein.
 - d) Legen Sie den zweiten Haltering ein.
 - e) Befestigen Sie die Abdeckung des sekundären Filterelements mit den Sechskantschrauben.
- Entfernen Sie alle Verunreinigungen aus dem Tank des Recycle Guard YF und der Ablassöffnung.
- Bauen Sie die Einheit wieder zusammen.
- Bringen Sie den Recycle Guard YF wieder an, und schließen Sie alle Schläuche wieder an den entsprechenden Anschlüssen an.



Nehmen Sie den normalen Betrieb wieder auf.